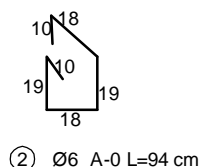
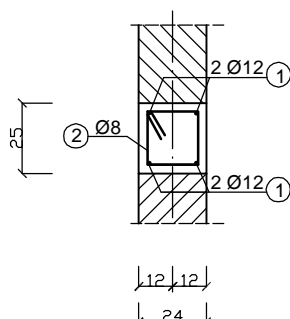


Element monolityczny W-1, W-2

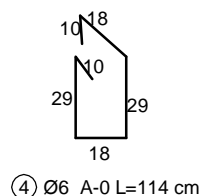
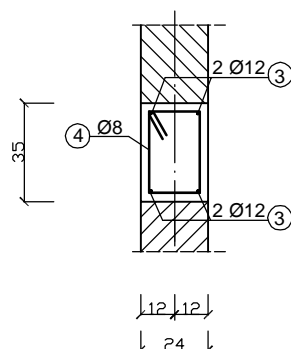
W-1

L=298,53m



W-2

L=398,28m



UWAGA:

1. Rzędne wieńców W-1, W-2 zgodnie z rzutami konstrukcyjnymi Budynku "B"

2. Należy uwzględnić przenikanie się zbrojenia wieńców ze zbrojeniem elementów monolitycznych.

3. W zestawieniu stali na zakłady prętów zostało uwzględnione 10% więcej stali RB-500.

Zestawienie stali W-1, W-2

Poz.	Stal		Długość (cm)	Ilość			Długość łączna (m)	
	Ø	#		w elementach	elementów	ogółem	RB-500	
	A=0	A=III					Ø6	# 16
W-1 L= 298,53m								
1		16	32838	4	1	4		1313,52
2	6		94	1195	1	1195	1123,30	
W-2 L= 398,28m								
1		16	43810	4	1	4		1752,40
2	6		114	1753	1	1753	1998,42	
Długość wg średnic (m)							3121,72	3065,92
Masa 1 m pręta (kg/m)							0,22	1,58
Masa łączna wg średnic (kg)							686,78	4844,15
Masa łączna wg gatunku stali (kg)							686,78	4844,15
Ogółem (kg)							5530,94	

BETON: B30
STAL: RB-500 (A-IIIIN)
PB-240 (A-0)

PROJEKT INKUBATORA PRZEDSIĘBIORCZOŚCI Z
INFRASTRUKTURA
GMINA DEBRZNO, WIEŚ CIERZNIÉ
dz.nr 498/16

COLOSSEUM
pracownia projektowa
KONSTRUKCJE BUDOWLANE

Elementy monolityczne: W-1, W-2

Bud. B
Rys.
/K

1:25

autor:
mgr inż. Zbigniew Słowiński
UAN/8346/812/87

opracowała:

sprawdził
mgr inż. Jerzy Racki
UAN/7342/1183/94

Grudzień 2009

pracownia projektowa "COLOSSEUM" 76-200 SZUPSK UL.TUWIMA 3A/3 TEL./FAX 0-59 8413612